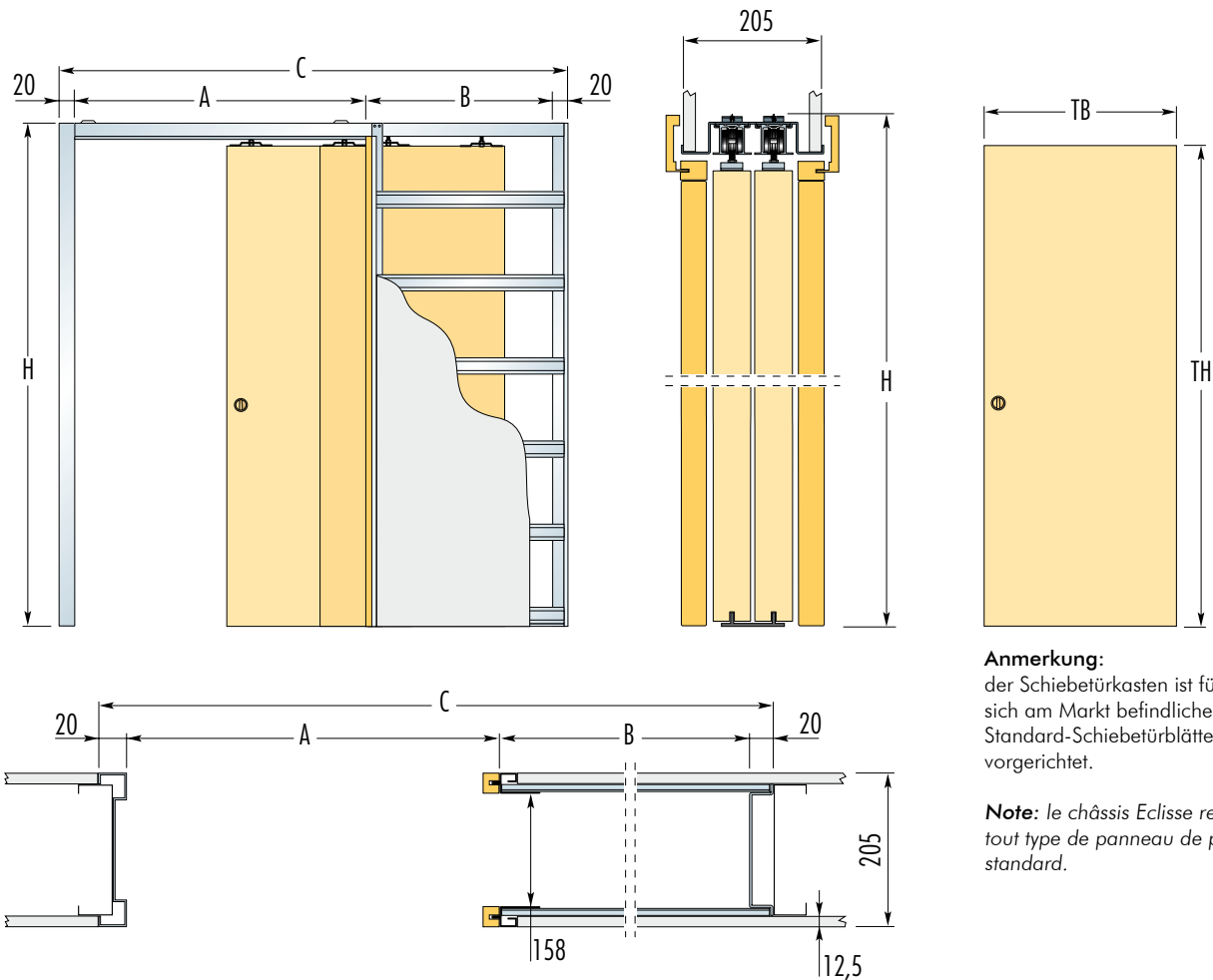


# Eclisse TELESKOP EF

version TROCKENBAU | PLAQUE DE PLÂTRE



**Anmerkung:**  
der Schiebetürkasten ist für die sich am Markt befindlichen Standard-Schiebetürblätter vorbereitet.

**Note:** le châssis Eclisse reçoit tout type de panneau de porte standard.

STANDARDEINBAUELEMENTE   CHÂSSIS STANDARD				TÜRBLATT PANNEAU PORTE	
A	Maße Element   Dimensions d'encombrement B C		H	TB	TH
1260	725	2025	2085/2185	650	2010/2110
1360	725	2125	2085/2185	700	2010/2110
1460	825	2325	2085/2185	750	2010/2110
1560	825	2425	2085/2185	800	2010/2110
1660	925	2625	2085/2185	850	2010/2110
1760	925	2725	2085/2185	900	2010/2110
1860	1025	2925	2085/2185	950	2010/2110
1960	1025	3025	2085/2185	1000	2010/2110

ANMERKUNGEN	NOTES
<ul style="list-style-type: none"> <li>▶ Maximale Türblattstärke 40 mm, inkl. Verleistungen für Glasausschnitte</li> <li>▶ Die Tragfähigkeit der Standardrollwagen beträgt 80 Kg.</li> <li>▶ Die Türblätter bleiben ausserhalb der Zargen vom Einbaukasten</li> </ul>	<ul style="list-style-type: none"> <li>▶ L'épaisseur du panneau de porte ne devra pas être supérieure à 40 mm (compris les moulures ou grilles de fixation du vitrage éventuelles)</li> <li>▶ Poids maximum de la porte = 80 kg</li> <li>▶ En position ouverte, un panneau de porte restera saillant du coffre</li> </ul>

Maßangabe in mm.

Mesures exprimées en mm.

Version TROCKENBAU | PLAQUE DE PLÂTRE