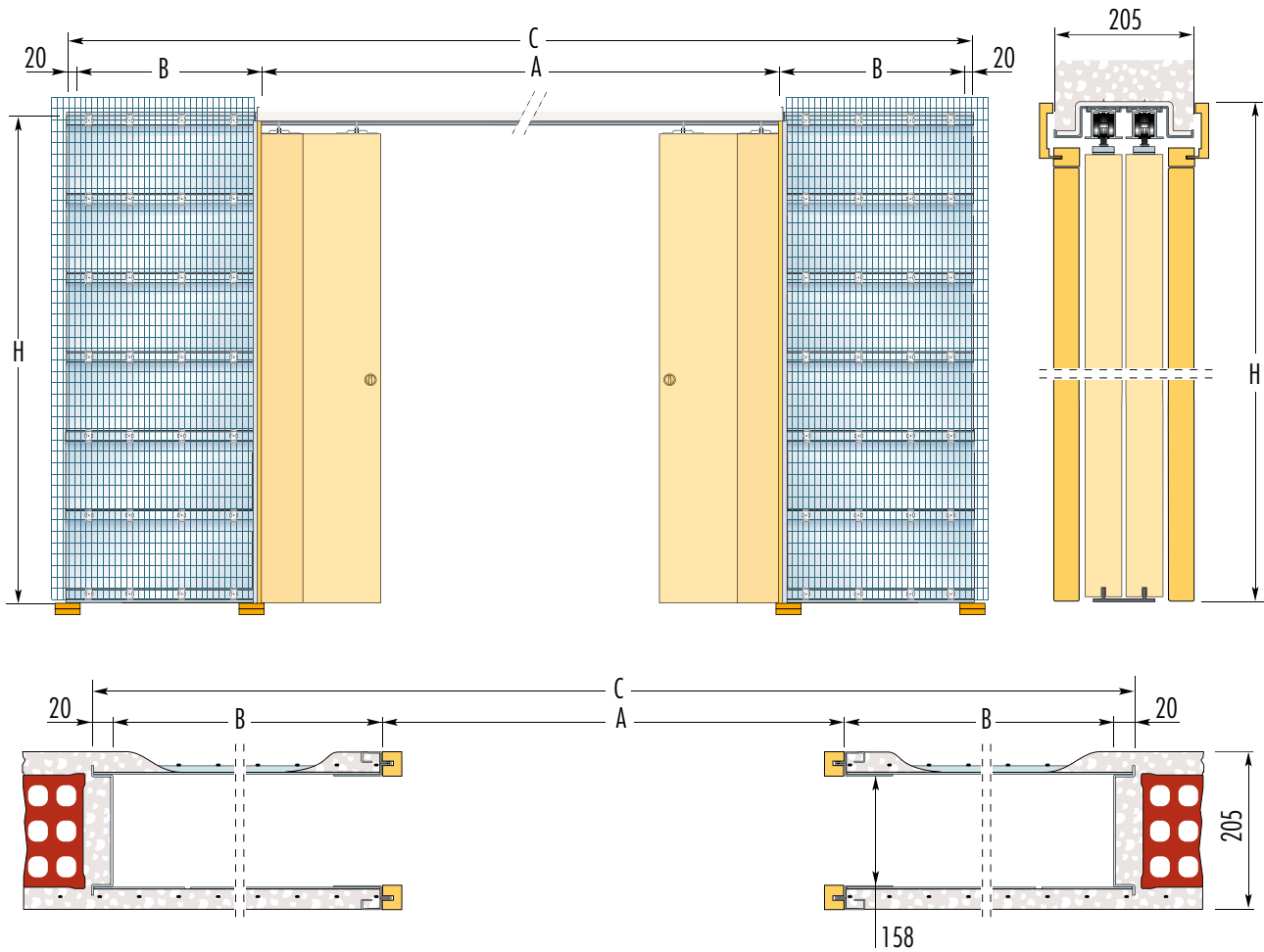


# Eclisse TELESKOP DF

version MAUERWERK | À ENDUIRE



## STANDARDEINBAUELEMENTE | CHÂSSIS STANDARD

## TÜRBLATT PANNEAU PORTE

Maße Element | Dimensions d'encombrement

B	A	B	C	H	TB	TH
725	2490	725	3980	2085/2185	650	2010/2110
725	2690	725	4180	2085/2185	700	2010/2110
825	2890	825	4580	2085/2185	750	2010/2110
825	3090	825	4780	2085/2185	800	2010/2110
925	3290	925	5180	2085/2185	850	2010/2110
925	3490	925	5380	2085/2185	900	2010/2110
1025	3690	1025	5780	2085/2185	950	2010/2110
1025	3890	1025	5980	2085/2185	1000	2010/2110

### ANMERKUNGEN

- ▶ Maximale Türblattstärke 40 mm, inkl. Verleistungen für Glasausschnitte
- ▶ Die Tragfähigkeit der Standardrollwagen beträgt 80 Kg.
- ▶ Die Türblätter bleiben ausserhalb der Zargen vom Einbaukasten

### NOTES

- ▶ L'épaisseur du panneau de porte ne devra pas être supérieure à 40 mm (compris les moulures ou grilles de fixation du vitrage éventuelles)
- ▶ Poids maximum de la porte = 80 kg
- ▶ En position ouverte, un panneau de porte restera saillant du coffre

Maßangabe in mm.

Mesures exprimées en mm.