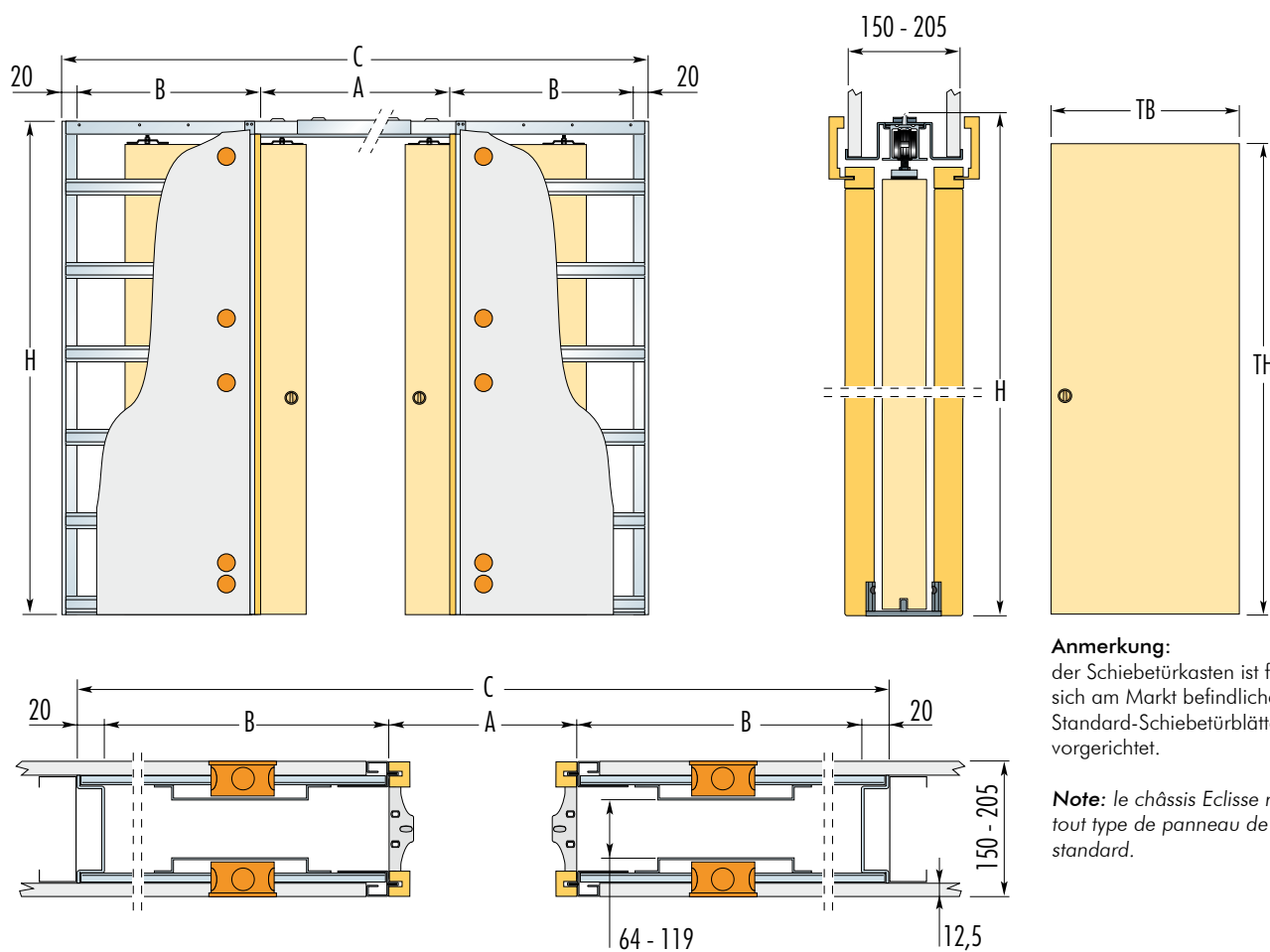


Eclisse LUCE DF

version TROCKENBAU | PLAQUE DE PLÂTRE



Anmerkung:
der Schiebetürkasten ist für die sich am Markt befindlichen Standard-Schiebetürblätter eingerichtet.

Note: le châssis Eclisse reçoit tout type de panneau de porte standard.

STANDARDEINBAUELEMENTE CHÂSSIS STANDARD					TÜRBLATT PANNEAU PORTE	
Maße Element Dimensions d'encombrement					TB	TH
B	A	B	C	H		
715	1350	715	2820	2085/2185	650+650	2010/2110
715	1450	715	2920	2085/2185	700+700	2010/2110
815	1550	815	3220	2085/2185	750+750	2010/2110
815	1650	815	3320	2085/2185	800+800	2010/2110
915	1750	915	3620	2085/2185	850+850	2010/2110
915	1850	915	3720	2085/2185	900+900	2010/2110
1015	1950	1015	4020	2085/2185	950+950	2010/2110
1015	2050	1015	4120	2085/2185	1000+1000	2010/2110

ANMERKUNGEN

- Die Einbautiefe der Installationsdosen beträgt 40 mm.
- Die Tragfähigkeit der Standardrollwagen beträgt 80 Kg, auf Wunsch 120 Kg möglich

NOTES

- L'épaisseur des boîtiers électriques est de 40 mm (2 boîtiers fournis)
- Poids maximum de la porte = 80 kg (120 kg sur demande)

Maßangabe in mm.

Mesures exprimées en mm.